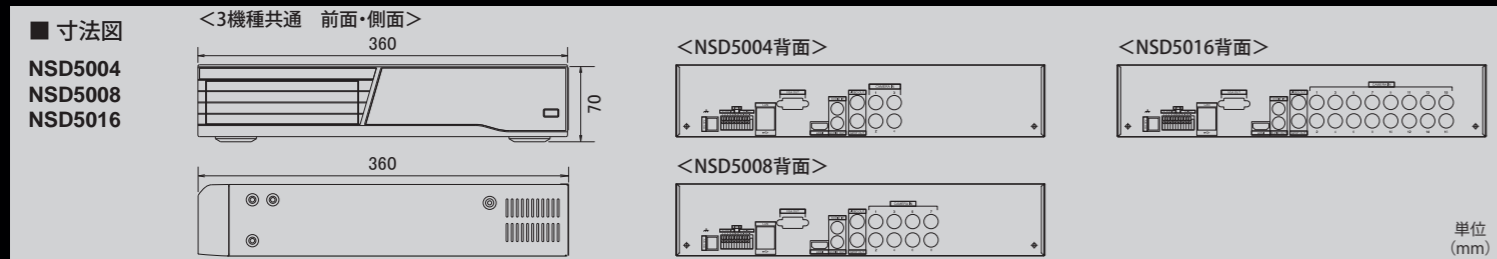


主な仕様	NSD5004	NSD5008	NSD5016
製品名	H.264 4chデジタルレコーダー	H.264 8chデジタルレコーダー	H.264 16chデジタルレコーダー
OS	エンベデッドLinux		
映像入力	4チャンネル(BNC)	8チャンネル(BNC)	16チャンネル(BNC)
映像出力	メイン: BNC×1, VGA×1, HDMI×1, スポット: BNC×1		
音声入出力	入力×1, 出力×1		
アラーム入出力	入力×4, 出力×1		
ユーザレベル管理	6レベル(管理者×1, ユーザー×5)		
ウォーターマーク	有り		
映像圧縮形式	H.264		
平均ファイルサイズ	0.6~3Mbps/ch@30fps		
ライブ表示	720×480:リアルタイム		
カメラ変換機能	有り		
カメラタイトル表示	26文字		
録画速度	720×480:120fps, 720×240:240fps, 360×240:480fps		
録画モード	連続、アラーム、モーション、スケジュール、タイムリミット		
モーション検知エリア	8×8グリッド		
モーション検知感度	20レベルから調整		
内蔵HDD	500GB, SATA	1TB, SATA	1TB, SATA
搭載可能HDD	2		
RAIDレベル	RAID1		
イメージキャプチャー	可能		
バックアップ	リモート録画、外付けHDD		
プリアラーム	5~300秒		
ポストアラーム	10~300秒		
イベント通知	アラーム、モーション、ビデオロス、電源ロス、HDD障害、温度		
NTP時間同期	有り		
イーサネット	RJ45		
ネットワーク転送速度	最大480fps		
帯域幅管理	有り		
DHCPサポート	有り		
赤外線リモコン	有り		
マウス	有り		
シリアルポート	RS422/485		
キーロック	有り		
電源	DC12V/5A		
外形寸法	360(幅)×70(高)×360(奥)mm		
重量	約4kg		



# NSD5000 Series

Revolution on the Future



**安全に関するご注意** ●製品を安全にお使いいただくため、ご使用前に必ず「取扱説明書」をよくお読み下さい。

製品使用上のご注意 ●ハードディスクは有寿命部品です。長期間のご使用で交換が必要となります。●遠隔監視映像は、ご使用のパソコンや通信環境などにより、円滑に表示されない場合があります。●本製品の故障による二次的損害については、いかなる場合においても、当社は一切責任を負いかねます。●記録した画像のうち、個人を特定できるものは個人情報となりますので、お取扱いは充分ご注意ください。

カタログ上のご注意 ●本カタログ中の仕様および外観は、改良のため予告なく変更される事がありますのであらかじめご了承下さい。●カタログと実際の製品の色とは印刷の関係で多少異なる場合があります。

**NSS**  
NIPPON SECURITY SYSTEM

「自己防衛」という、新たなセキュリティ時代へ。

株式会社 NSS

本社 〒816-0902 福岡県大野城市乙金1-10-40  
TEL 092-504-7370 FAX 092-504-7371

東京営業所 〒108-0023 東京都港区芝浦2-8-14 第2AKビル4F  
TEL 03-5418-6090 FAX 03-5418-6091

名古屋営業所 〒460-0002 愛知県名古屋市中区丸の内2-18-22 三博ビル8F  
TEL 052-253-7913 FAX 052-253-7914

大阪営業所 〒532-0003 大阪府大阪市淀川区宮原2-14-4 MF新大阪ビル7F  
TEL 06-6391-3444 FAX 06-6391-3446

札幌出張所 〒001-0045 北海道札幌市北区麻生町6-8-5-313  
TEL 011-708-3010 FAX 011-708-3020

高松出張所 〒761-8071 香川県高松市伏石町987-1  
TEL 087-813-8414 FAX 087-813-8416

最新の情報は <http://www.cpcam.jp/>

■この広告カタログはH23年2月現在のものです。



[www.cpcam.jp](http://www.cpcam.jp)

# 次世代のアナログ監視システム構築を可能にする NSD5000 シリーズ

## H.264 圧縮方式

最新の高圧縮方式 H.264 は、MPEG4 と比べても 1.5 倍の録画時間を実現します。また、スピードやパフォーマンスを犠牲にすることなくより美しい録画映像を残すことが可能です。



## 固定 IP アドレス不要

ダイナミック DNS に対応しており、専用サーバーがありますので、それぞれの拠点で日々のランニングコストがかかる固定 IP アドレスを取得する必要がありません。簡単な設定で、世界中どこからでもパソコンで映像を確認することができます。

## スマートフォン対応

iPhone や Android 携帯で 10 台まで遠隔管理及び監視が可能です。思いついた時にライブ映像を確認できたり、外出先からでも手軽に PTZ 制御、検索、再生 DVR 設定ができてとても便利です。(アプリには有料版・無料版があり、できることが異なります)



## AVI バックアップ

録画したデータの変換を DVR で処理し、AVI ファイルでのバックアップが可能です。その都度データをコンバートする必要がなく、専用プレイヤーがインストールされていないパソコンでも閲覧することができます。

## プレビュー検索で検索効率アップ

録画した動画を、指定した時間、分、秒の単位ごとに細かくプレビュー画像で表示させることができますので、早送りして探すという手間が無くなり、再生したい箇所を素早く探し出すことができます。



HDMI

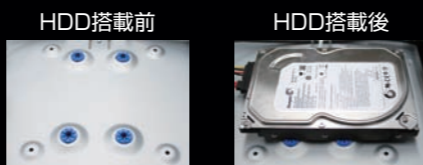


## HDMI 出力

一本のケーブルで、フルハイビジョン(1920×1080)の画質を保ったままの映像と音声も転送でき、重要な瞬間をより鮮明な映像と高品質な音声で確認できます。

## ハードディスク保護機能

ハードディスクダンパー (振動吸収装置) を搭載していますので、振動や外部の衝撃からハードディスクを安全に守ります。



## ミラーリング (RAID1) 対応

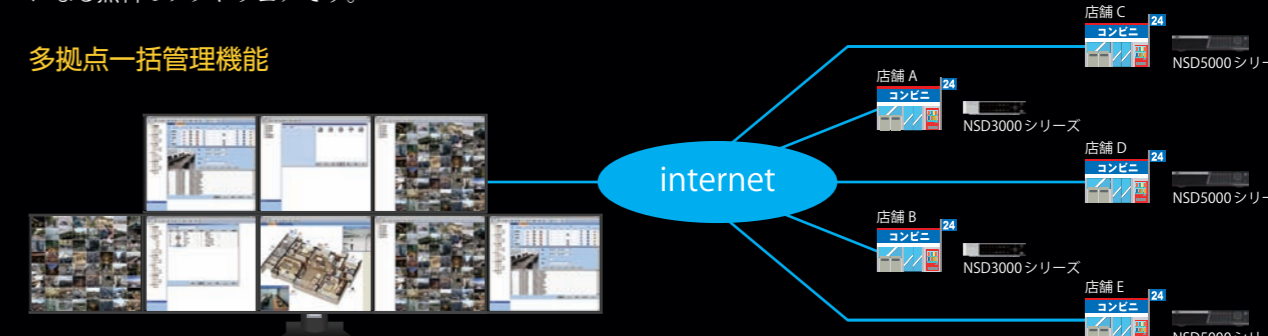
ハードディスク (HDD) は消耗品で衝撃や振動に弱く常に故障の危険があり、万が一故障した場合、保存したデータの復旧は実質的に不可能です。しかし、HDD を 2 基搭載してそれぞれに同じデータを同時に記録するミラーリングをしておけば、1 台の HDD が故障してももう 1 台にデータが残っていますので、大切なデータが失われるのを防ぐことができます。



## 強力なクライアントプログラム - EMS

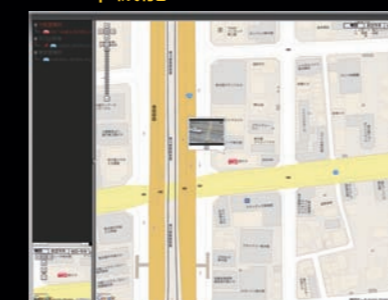
多拠点遠隔監視ソフト EMS (Enterprise Management Suite) は、高度な監視システムの構築や多数の拠点の一括管理が可能になる無料のソフトウェアです。

### 多拠点一括管理機能



- EMSソフトウェアがインストールされているクライアントPCから、最大300拠点(4800台のカメラ)をインターネットを介して一括管理できます。
- 1 モニターあたり 64 箇所、最大 8 モニター 512 箇所の同時監視が可能です。
- NSD3000シリーズも同一システム上に組み込むことが可能です。
- 個別のDVRに内蔵しているハードディスクに映像を記録していくので、大容量のサーバーとその管理の必要が無く、コストダウンにつながります。

### E-Map機能



GoogleMap やオリジナル MAP の読み込みが可能です。DVR の設置場所やカメラを視覚的に確認できます。またアラーム警告が発信された拠点をポップアップで表示します。

### ポストイベントアクション機能



レコーダーやネットワーク接続、監視カメラに異常があった際、警告メッセージや警告音を出したり、モニタに映像を映し出すことが可能です。これは必要に応じて設定することができます。

### ヘルスリポート機能



接続されているレコーダーの内部情報や、カメラのアラーム情報を確認できます。レコーダー内部情報は、HDD/冷却ファン/内部温度/録画/予約録画/バックアップ等、カメラ情報はアラーム/モーション/ビデオロスの発生を確認できます。一覧でこれだけのステータスを確認することができ、多数のレコーダーやカメラを効率よく管理することが可能です。

### 予約ネットワークバックアップ機能

パソコンに接続された記録メディア (外付け HDD 等) に、指定した時間にバックアップすることができます。